

## RTEC P-M1604™



- 工具追踪与管理
- 模具管理
- 贵重电子设备管理
- 可嵌入式安装

## 环境参数

操作温度	-30°C to +85°C
环境温度	-30°C to +150°C
IP等级	IP68
冲击振动	MIL STD 810-F CE approved
认证	RoHS approved ATEX/IECEx certified
质保	1年

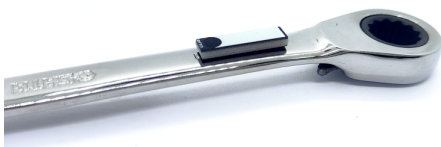
## 定制化服务

## 写号

根据客户要求写码，包括EPC区，用户区写码等

## 外观

定制外观设计，如logo、一二维条码、文字PET标签等。



## 机械参数

标签材质	FR4
表面材质	I工业级环氧树脂
尺寸	16 x 4 x 2.4 mm
重量	0.2 g
安装方式	工业级粘胶
颜色	高品质环氧树脂 白色

## 射频参数

空中协议	EPC Global Class 1 Gen2 ISO18000-6C
操作频率	UHF 902-928 MHz (FCC)
环境兼容	金属上最优
读取距离	4 m (金属)
极化	线极化
芯片	Impinj M730
存储	EPC 128bit

\*Read ranges indicated in this datasheet is achieved by using our standard testing methodology. Actual performance will be different if different reader hardware and output power is applied.

## 订购信息

Product #	RTEC P-M1604
Product Name	RTEC P-M1604

## RTEC Singapore

57 Mohamed Sultan Road  
#01-05 Sultan Link  
Singapore 238997

## RTEC China

L3 Enterprise accelerator B,  
Scientific innovation District,  
MianYang City  
Sichuan, China 621000

